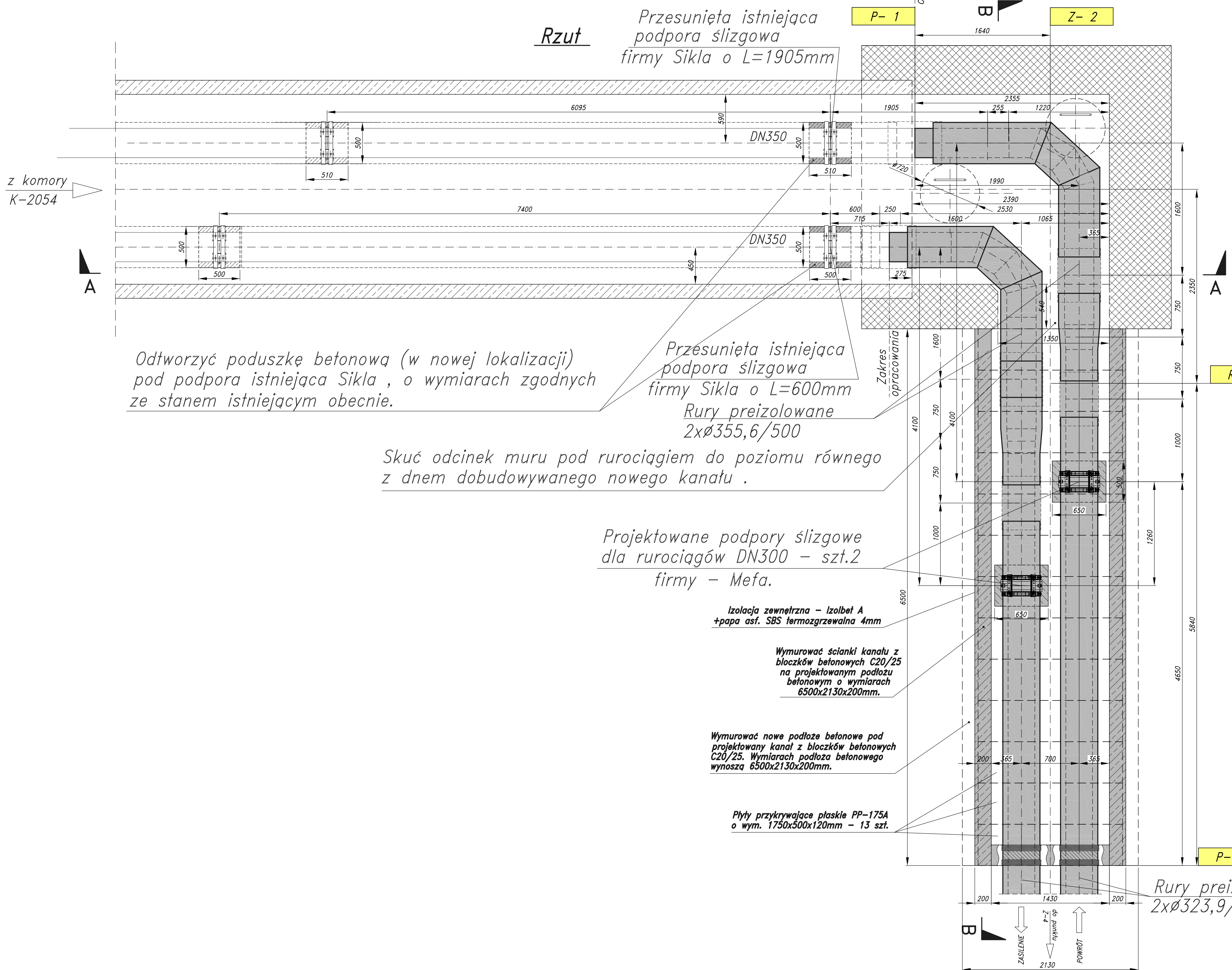


Rzut i przekroje kanału KP-2054/1  
pod ul. ks. kard. Stefana Wyszyńskiego

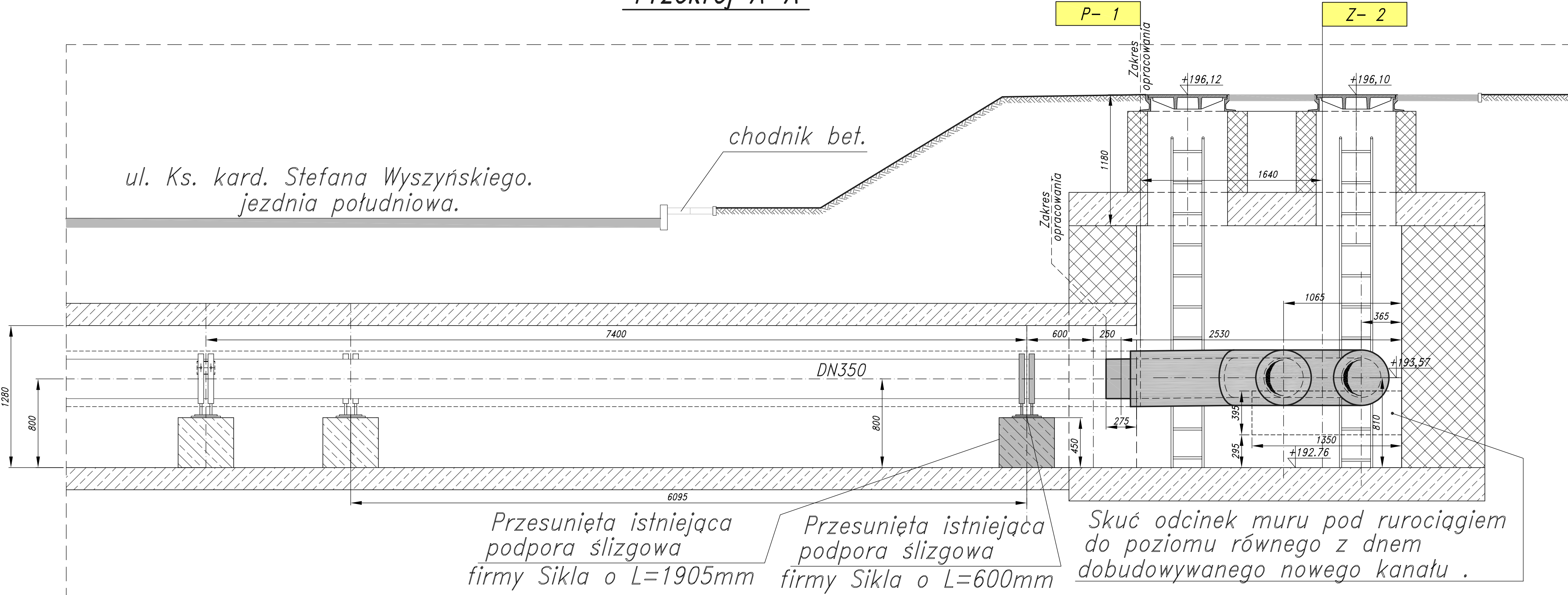
STAN PROJEKTOWANY  
skala 1:25

Rzut

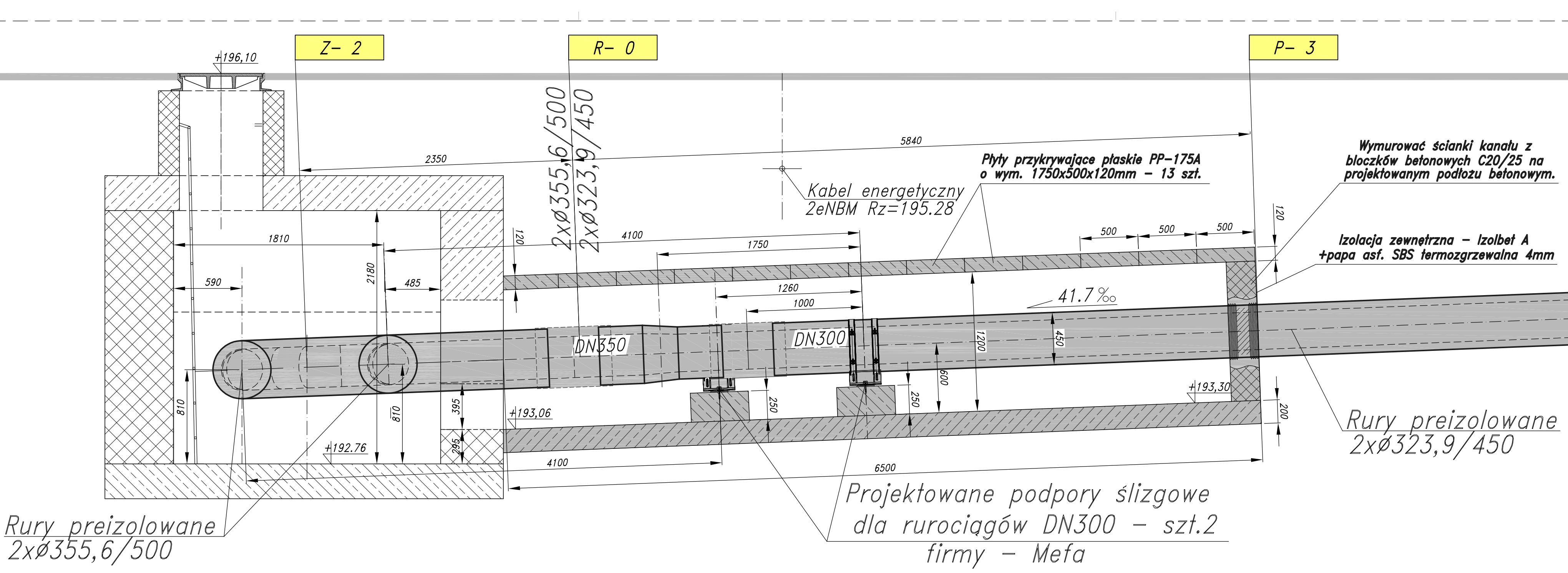
Przesunięta istniejąca  
podpora ślizgowa  
firmy Sikla o L=1905mm



Przekrój A-A



Przekrój B-B



Elementy projektowane oznaczone kolorem  
żółtym oraz szarym

<b>BIURO PROJEKTOWO-USŁUGOWE</b>		05-404 14 00	05-404 14 00
ul. Krakowska 10A, 05-404 14 00		ul. Krakowska 10A, 05-404 14 00	ul. Krakowska 10A, 05-404 14 00
Projektant: mgr inż. Piotr Horaszczyk		05-404 14 00	05-404 14 00
Współautor: mgr inż. Izabela Górecka-Kamińska		05-404 14 00	05-404 14 00
Sprawdzający: mgr inż. Andrzej Kubiś		05-404 14 00	05-404 14 00
Data: 09.2023		Skala: 1:25	1:25